

The Big 5 APPARTEMENTS



SOMMERAPPARTEMENT (BIS CA. ENDE SEPTEMBER)

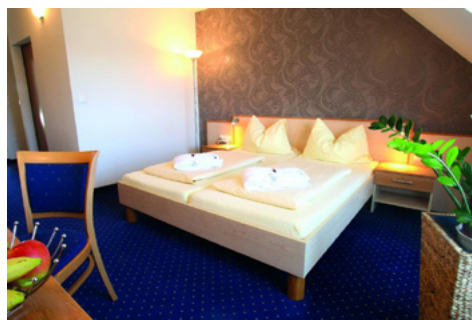


Das Haus liegt direkt am See in einer ruhigen idyllischen und sonnigen Bucht mit großer Liegewiese, Badesteg und Garten-grill. Liegestühle und Sonnenschirme sind ausreichend vorhanden.

Die Appartements für 2-5 Personen sind komplett eingerichtet, Küche, Bad, Balkon. Bettwäsche und Handtücher können jederzeit gewechselt werden. Telefon mit direkter Durchwahl, W-LAN, SAT-TV, Zentralheizung. Täglicher Gebäckservice. Jedes Appartement hat seinen gekennzeichneten Parkplatz. Kein Durchzugsverkehr. Öffnungszeiten Mai bis September.

Appartementhaus Kienberger
Roseneckstrasse 46
A - 9210 Pörschach am Wörthersee

HERBSTAPPARTEMENT (OKTOBER BIS NOVEMBER)



Das Kunstappartement Burgauberg-Stegersbach erwartet Sie mit einer Terrasse und Gartenblick in Burgauberg in Burgenland, direkt neben der Driving Range Lafnitztal-Stegersbach, 17 km von Loipersdorf bei Fürstenfeld entfernt. Bad Blumau erreichen Sie nach 8 km und Stegersbach nach 2 km.

In der Umgebung können Sie verschiedenen Aktivitäten wie Golfen, Reiten und Radfahren nachgehen. Bad Waltersdorf liegt 9 km vom Kunstappartement Burgauberg-Stegersbach entfernt und Stegersbach erreichen Sie nach 3,2 km. Der nächstgelegene Flughafen ist der 55 km vom Kunstappartement Burgauberg-Stegersbach entfernte Flughafen Graz.